

# سياحة المترو

## على بُعد خطوة



روح  
السعودية

قطار الرياض  
riyadh metro





## حياك في دليل سياحة المترو!

اكتشف رحلة مريحة وتجربة بصرية فريدة في شبكة مترو الرياض الحديث حيث يأخذك بسرعة وراحة إلى وجهتك المفضلة. كل محطة تحمل معلّم وتجربة مميزة.

اختر المحطة، واستمتع بدليل شامل يحتوي على المعالم والتجارب الشيقة القريبة من المحطة.

استمتع برحلتك مع مترو الرياض،  
لذكريات في مدينة لا حدود لجمالها!



# خريطة مترو الرياض



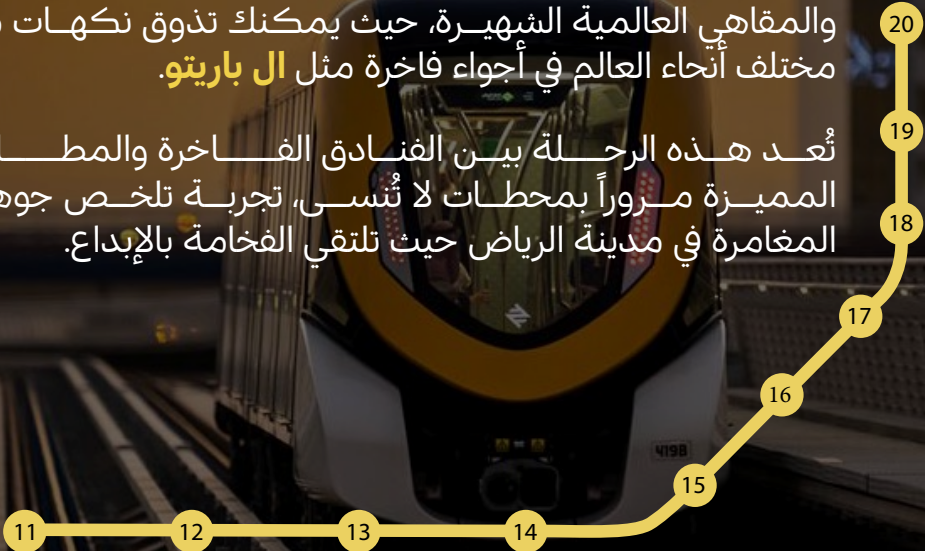
# المسار الأصفر

## تجربة تجمع بين الفخامة والإلهام

ابدأ مغامرتك من **محطة الربيع** بعد إقامة مريحة وفاخرة في **فندق أرفاد**، حيث تستمتع بتجربة تجمع بين الراحة والتميز. انطلق نحو **محطة المركز المالي** أيقونة مترو الرياض الذي ينبض بالحياة. ستبهرك المحطة بتصميمها الهندسي المدهش، حيث تتناغم الحدائق مع الأناقة، واستمتع بمشهد ناطحات السحاب التي تعكس طموح المدينة.

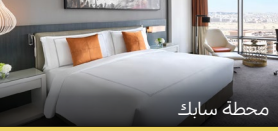
خذ وقتك لاستكشاف مجموعة متنوعة من المطاعم والمقاهي العالمية الشهيرة، حيث يمكنك تذوق نكهات من مختلف أنحاء العالم في أجواء فاخرة مثل **ال باريتو**.

تُعد هذه الرحلة بين الفنادق الفاخرة والمطاعم المميزة مروراً بمحطات لا تُنسى، تجربة تلخص جوهر المغامرة في مدينة الرياض حيث تلتقي الفخامة بالإبداع.





## فنادق



محطة سابك

### فيرمونت الرياض

إقامة فريدة في موقع حيوي، مع خدمات استثنائية.



محطة الربيع

### فندق ارفاد

إقامة مميزة مع مرافق متكاملة وخدمات عالية الجودة لضمان تجربة مريحة.



محطة الربيع

### مانسارد الرياض

إقامة فاخرة بموقع استراتيجي مع مرافق متكاملة لتجربة استثنائية.

## مطاعم و مقاهي



محطة المركز المالي

### مطعم كورو

يقدم أطباق السوشي المميزة وأصناف مبتكرة وسط أجواء عصرية أنيقة.



محطة المركز المالي

### إيرث كافيه

يقدم تجربة راقية تجمع بين القهوة المختصة والمأكولات الشهية في أجواء عصرية أنيقة.



محطة طريق عثمان بن عفان

### الشيف أحمد

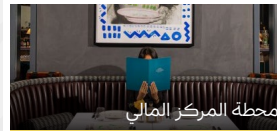
متخصص في صناعة المخبوزات والحلويات وتقديم أنواع من القهوة وطق معايير الجودة العالمية.



محطة الربيع

### فروت كافيه

مقهى متخصص يقدم تجربة قهوة استثنائية بنكهات فريدة وخيارات متنوعة لمحبي القهوة والحلويات.



محطة المركز المالي

### مطعم ال باريتو

مطعم إيطالي فاخر يقدم تجربة راقية تجمع بين الأجواء الهادئة والنكهات الإيطالية الأصلية.



محطة المركز المالي

### مطعم بلاك تاب

استمتع بتجربة برجر شهية وميلك شيك مبتكر في أجواء عصرية وحيوية مع إطلالة رائعة.

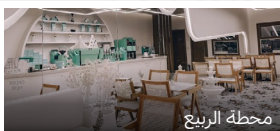




محطة الربيع

## كروي

وجهتك المثالية للمخبوزات والحلويات والملازمة التي تجمع بين اللذة والتنوع.



محطة الربيع

## ايت سبريد

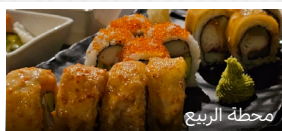
يقدم تشكيلة مميزة من القهوة المختصة والحلويات الشهية في أجواء هادئة ومرحة.



محطة الربيع

## فاندري فايف

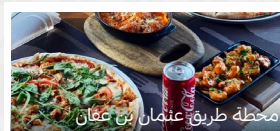
مقهى ومحصة يتميز بتقديم أجود أنواع القهوة بأجواء مريحة، ويقدم لك تجربة استثنائية.



محطة الربيع

## ماكي هاوس

يقدم تجربة متكاملة للمأكولات اليابانية تجمع ما بين الأطباق اليابانية التقليدية والعصرية.



محطة طريق عنمان بن عفان

## رونالدوز بيتزا

متخصص في تقديم البيتزا الإيطالية، حيث يجمع بين الجودة العالية والوصفات التقليدية مع لمسات عصرية تناسب الجميع.



محطة طريق عنمان بن عفان

## روست كوزين

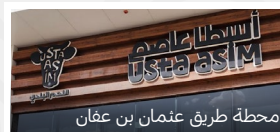
وجهتك الأولى لتجربة المطبخ الأرمني الذي يتميز بتقديم الأطباق التقليدية الفريدة بنكهاتها.



محطة الربيع

## فلوريا ستيك لاونج

المكان المثالي لعشاق اللحوم المسبوكة على الطريقة التركية الأصيلة.



محطة طريق عنمان بن عفان

## أسطا عاصم

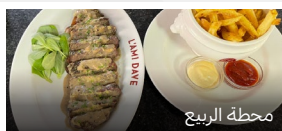
استمتع بتجربة أشهر شاورما لحم العجل البلدي الطازجة بخلاطة أسطا.



محطة الربيع

## فيلا بيروت

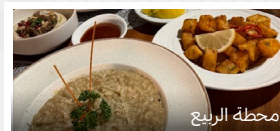
مطعم متخصص في تقديم أشهر المأكولات العالمية والليبنانية.



محطة الربيع

## لامي ديف

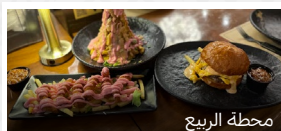
يتميز بتقديم تجربة فريدة تجمع بين الأطباق الفرنسية الشهية والأجواء الراقية.



محطة الربيع

## أوف وايت

تجربة طعام فاخرة في أجواء عصرية وأنيقة. يقدم مجموعة متنوعة من الأطباق الشهية العالمية.



محطة الربيع

## ليشلاز

مطعم متخصص في اللحوم المختلفة وأنواع مميزة من البرجر التي ترضي جميع الأذواق.



# المسار الأحمر

اكتشف وجهات الرياض بتجربة ساحرة

انطلق من إقامة فاخرة لا تُنسى في **فندق شيراتون** بالقرب من **محطة STC**، حيث تجتمع الراحة مع الأناقة لتمنحك بداية مثالية ليومك، أو اختر تجربة إقامة فريدة في **فندق راديسون بلو** بالقرب من **محطة مركز الرياض للمعارض**.

بعد الاستمتاع بإقامتك، توجّه إلى **محطة وزارة التعليم** لتنطلق في نزهة هادئة وسط المساحات الخضراء في **منتزه الملك عبد الله**. واصل رحلتك إلى **محطة طريق الملك عبد العزيز**، حيث تنتظرك تجربة تسوق شيّقة في **صحارى مول** الذي يحتضن مجموعة متنوعة من المتاجر التي تلبي مختلف احتياجاتك.

11 12 13 14 15 16 17 18 19 20 21 22 23 24 25





## فنادق



محطة STC

### فندق شيراتون

يجمع بين الأنافة العصرية والفخامة الراقية، ويتميز بموقعه الاستراتيجي في قلب المدينة.



محطة مركز الرياض للمعارض

### فندق راديسون بلو

يقدم تجربة إقامة فاخرة تجمع بين الأنافة والراحة، مع موقع استراتيجي بالقرب من مركز المعارض.



محطة STC

### فندق لو ميريديان

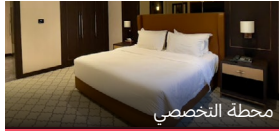
يوفر للضيوف إقامة مميزة تناسب العائلات، مع أجواء هادئة ومرافق تلبية كافة الاحتياجات.



محطة واحة الملك سلمان

### فندق فيفيان بارك

إقامة راقية تجمع بين الراحة والرفاهية، يتميز الفندق بموقعه الحيوي الذي يتيح سهولة الوصول إلى أبرز المعالم.



محطة التخصصي

### فندق جاردينو

إقامة فاخرة وأجواء هادئة بموقع استراتيجي مع مرافق متكاملة تضمن تجربة استثنائية.



محطة النهضة

### أجنحة فندقية واو

يوفر تجربة إقامة هادئة تناسب العائلات مع مجموعة من المرافق المتكاملة لقضاء وقت ممتع ومريح.

## مطاعم و مقاهي



محطة النهضة

### قهوة لوكال

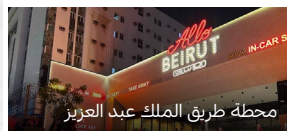
وجهة مثالية لعشاق القهوة المختصة التي تتميز بأجواء عصرية.



محطة طريق الملك عبد العزيز

### سويس باتر

يقدم تجربة فريدة لعشاق الأطباق المشوية والمأكولات الكلاسيكية بللمسة سويسرية مميزة.



محطة طريق الملك عبد العزيز

### مطعم ألو بيروت

مطعم لبناني يتميز بأجوائه الحوية وقائمة غنية تضم أشهر المأكولات التقليدية.





محطة الورود

## أتموسفير

تجربة مثالية لشرب القهوة وتذوق الحلويات، ومن المشروبات المميزة لديهم مشروب الشوكلازة الساخنة.



محطة التزهة

## ريسوس كوفي

يقدم تجربة فريدة تجمع بين القهوة المختصة والأجواء المريحة.



محطة الورود

## إيا

يقدم قائمة متنوعة من المخبوزات بحشوات متعددة ووجبات خفيفة بمذاقات عصرية.



محطة الحمراء

## مطعم بياز

يقدم المطعم مجموعة من الأطباق المتنوعة التي تجمع بين المذاق التقليدي والعصري.



محطة وزارة التعليم

## خلاصة كافيه

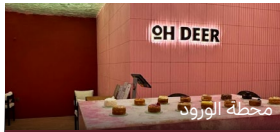
يجمع بين الأجواء الهادئة ليكون مكاناً مثالياً للاسترخاء أو قضاء وقت ممتع مع الأصدقاء.



محطة وزارة التعليم

## كاكتي كافيه

يقدم المقهى مجموعة متنوعة من المشروبات المختصة والوجبات الخفيفة، مع تصميم داخلي عصري.



محطة الورود

## اوه دير بيكري

يقدم أسهى أنواع المخبوزات والمعجنات الطازجة إلى جانب القهوة، لبدء يومك بنكهة مميزة.



محطة طريق خالد بن الوليد

## فرايديز

يقدم المأكولات الأمريكية الكلاسيكية مع لمسة عصرية، بالإضافة إلى أجواء حيوية.



محطة الحمراء

## مطعم خطوة بخطوة

وجهة مثالية لعشاق المأكولات الشرقية والعالمية، يقدم قائمة متنوعة من الأطباق المميزة.



محطة المدينة التقنية

## موهلا

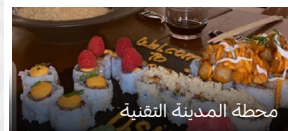
يعد مكاناً مميزاً للمأكولات الهندية، يقدم تجربة تجمع بين النكهات التقليدية العصرية.



محطة المدينة التقنية

## شوتس

وجهة مميزة لعشاق القهوة، حيث تقدم مجموعة من المشروبات، بالإضافة إلى الحلويات المميزة.



محطة المدينة التقنية

## مسامي سوشي

يقدم قائمة متنوعة من السوشي والأطباق اليابانية الأصيلة، محضرة بأجود المكونات الطازجة.

اضغط على الوجهة المناسبة



# مواقع مميزة



محطة طريق خالد بن الوليد

## جوي زون

مكان ترفيهي للأطفال يتميز بتنوع الألعاب وتقديم الباقات والعروض.



محطة الخليج

## حديقة الفارسي

تجربة مثالية للنزهة العائلية حيث يضم مناطق للمشبي وفعاليات للأطفال.



محطة واحة الملك سلمان

## واحة الملك سلمان

وجهة علمية مبتكرة تقع في الرياض تهدف إلى تعزيز الثقافة العلمية والتقنية في المملكة.



محطة طريق الملك عبدالعزيز

## حياة مول

يقدم مجموعة متنوعة من المحلات التجارية التي تضم أبرز الماركات العالمية والمحلية.



محطة طريق الملك عبدالعزيز

## صحارى مول

حيث تضم مجموعة متنوعة من المتاجر العالمية والمحلية ومناطق ترفيهية متنوعة.



محطة وزارة التعليم

## ممشى حديقة الملك عبدالله

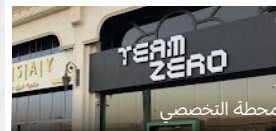
وجهة مثالية للمشي والاسترخاء والتمتع بالطبيعة، وتتميز بالمساحات الخضراء الواسعة.



محطة الخليج

## حديقة تسلق الحبال

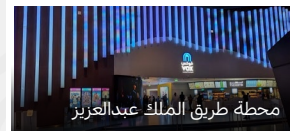
وجهة ممتعة لعشاق المغامرة، حيث توفر مسارات متنوعة وأمنة لتسلق الحبال وسط أجواء طبيعية.



محطة التخصصي

## تيم زيرو

يقدم أنشطة ترفيهية متنوعة لأطفالك في بيئة آمنة تحت إشراف مدربين معتمدين.



محطة طريق الملك عبدالعزيز

## فوكس سينما

استمتع بمشاهدة أحدث الأفلام وتناول المأكولات والمشروبات بتجارب سينمائية متنوعة.





# المسار الأزرق

## مغامرة مليئة بالتجارب

ابدأ يومك بالإقامة في **فندق حياة ريجنسي** بالقرب من محطة بنك البلاد، حيث تجد الراحة في قلب مدينة الرياض. بعد الاسترخاء في هذا الفندق الفاخر، يمكنك احتساء كوب من القهوة في **مقهى فوم**.

بعدها توجه إلى **محطة مكتبة الملك فهد**، حيث تنتظر أكجاء مليئة بالهدوء والإلهام. استمتع بقراءة كتابك المفضل في إحدى الزوايا الهادئة، ثم استكشف جمال تصميم المكتبة الأيقوني. ولا تفوت فرصة زيارة **قهوة السبعينات** القريبة لتجربة نكهات قهوة فريدة في جو مميز.

ثم واصل رحلتك إلى **محطة العروبة في مركز المملكة**، حيث ينتظر عالم من التسوق الفاخر، واستمتع بالأطباق العالمية اللذيذة في **سوشال داينينغ**.

ختاماً، اصعد إلى **جسر برج المملكة**، واستمتع بمشهد ساحر يطل على مدينة الرياض، لتختتم رحلتك بتجربة لا تُنسى فوق أفق المدينة المذهل.

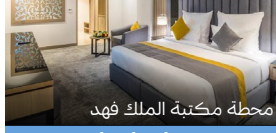
## فنادق



محطة STC

### فندق ألما

يتميز بموقعه الاستراتيجي بالقرب من أغلب المناطق السياحية.



محطة مكتبة الملك فهد

### هوليداي إن

يتميز الفندق بقرية من حديقة مكتبة الملك فهد، وشارع العليا الحيوي وبرج الفيصلية.



محطة مكتبة الملك فهد

### فندق نارسييس ذا رويال

يقع الفندق في مكان استراتيجي قرب شارع التحلية حيث يوجد الكثير من المقاهي والمطاعم المميزة.



محطة بنك البلاد

### فندق حياة ريجنسي

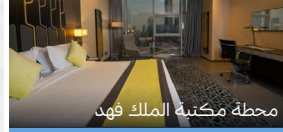
إقامة راقية بالقرب من محطة العروبة، حيث تجتمع الفخامة والراحة لتستمتع بخدمات مميزة.



محطة العروبة

### فندق فور سيزونز

واجهة مثالية تتميز بالفخامة وتقع في برج المملكة، حيث يضم علامات تجارية ومطاعم محلية وعالمية.



محطة مكتبة الملك فهد

### فندق التنفيذيين

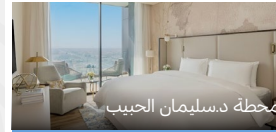
يجمع بين الموقع المميز والخدمات المريحة بأسعار مناسبة.



محطة دسليمان الحبيب

### اسكوت رافال

يتميز بفخامته وإطلالته المميزة ويعتبر من أطول ناطحات السحاب في الرياض.



محطة دسليمان الحبيب

### فيرمونت رملة

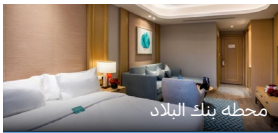
يتميز بمسبح خارجي ومركز للياقة البدنية وحديقة، كما يتوفر مطعم ونادي للأطفال.



محطة بنك البلاد

### فندق نارسييس الرياض

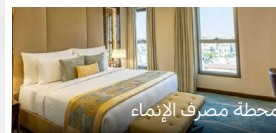
يتميز بتقديم مجموعة متنوعة من المطاعم والمقاهي، ويوجد سبا مميز يقدم العديد من الخدمات المختلفة.



محطة بنك البلاد

### فندق بودل العليا

خيار مثالي لإقامة مريحة، وخدمات مميزة تناسب العائلات والأفراد.



محطة مصرف الإنماء

### فندق جوديان

يقدم تجربة إقامة فاخرة تجمع بين الأناقة والراحة، مع موقع استراتيجي.



محطة STC

### فندق أوفاد الرياض

يقع في موقع مميز ومسافة مشي قصيرة، عن أبرز المقاهي والمطاعم وأماكن للتسوق.



# مطاعم و مقاهي



محطة حي الملك فهد 2

## محصة سيكا

محصة وقهوة مختصة، وتقدم أفضل أنواع المحاصيل من القهوة.



محطة مصرف الإنماء

## برايم كت

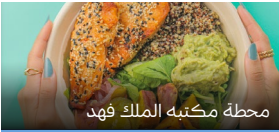
يقدم وجبات مميزة وأنواع مختلفة من البرقر، ويقع في منطقة حيوية.



محطة مصرف الإنماء

## برجر بوتيك

يقدم أكالات أمريكية متنوعة بطريقته الخاصة، وهو من أشهر مطاعم منطقة الرياض.



محطة مكتبة الملك فهد

## فريش هاوس

يتميز بتصميم كلاسيكي وإطلالة جميلة على برج الفيصلية، ويقدم الوجبات الصحية.



محطة مكتبة الملك فهد

## ياواتشا

يتميز المطعم بتقديم أطباق متنوعة ولذيذة من المطبخ الصيني.



محطة حي الملك فهد 2

## اوكاوا

مقهى من اليابان يقدم حلي البانكيك ومشروب الماتشا على الطريقة السعودية.



محطة بنك البلاد

## وايت قاردن

يقدم تجربة مختلفة ومميزة بإطلالة جميلة، ويقدم أطباق متنوعة ومشروبات لذيذة.



محطة مكتبة الملك فهد

## إل بي إم

يتميز المطعم بتقديم المأكولات الفرنسية المميزة والراقية.



محطة مكتبة الملك فهد

## مقهى السبعينات

يتميز بطراز السبعينات، يقدم العديد من خيارات المشروبات الساخنة والوجبات المتنوعة.



محطة حي الملك فهد 2

## كومفي

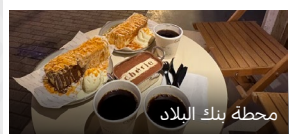
يقدم تجربة فريدة لعشاق القهوة، حيث يجمع بين أجواء دافئة وتصميم عصري.



محطة مصرف الإنماء

## نوزومي

استمتع بأشهى أطباق المطبخ الياباني في أجواء راقية تجمع بين الفخامة والنكهات الأصيلة.



محطة بنك البلاد

## شيري كافيه

يقدم لك مجموعة متنوعة من المشروبات المختصة والحلويات الشهية.

اضغط على الوجهة المناسبة







محطة حي الملك فهد 2

## أسواق طبية

سوق شعبي يوفر مجموعة متنوعة من المتاجر، ومكان مثالي للتسوق والاستمتاع بتجربة محلية أصيلة.



محطة حي الملك فهد

## رياض جاليري

يتميز بوجود مجموعة مميزة من المحلات التجارية ويوجد سينما AMC ومنطقة ترفيه للأطفال.



محطة حي الملك فهد

## مارينا مول

يتميز بخيارات متنوعة من المحلات التجارية ومنطقة ترفيه للأطفال.



محطة دسليمان الحبيب

## رملة تيرازا

وجهة فاخرة تقدم تجربة تسوق وتناول طعام لا مثيل لها، تجمع بين الأناقة والراحة.



محطة STC

## ممشي واحة نجد

مكان مميز للاستمتاع بمرحلات هادئة بين المساحات الخضراء، مع أجواء رائعة للمشى والراحة.



محطة حي الملك فهد 2

## كيك كان

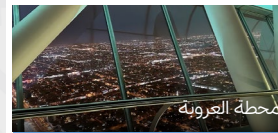
مكان مثالي لعشاق الحلوى والمخبوزات الفاخرة، يقدم تجربة لذيذة ومميزة في جو عصري.



محطة العروبة

## برج المملكة

واحد من أطول وأشهر المعالم، يقدم تجربة مذهشة للزوار من خلال مطاعمه المتنوعة وتجربة التسوق الفاخرة.



محطة العروبة

## جسر السماء في المملكة

منطقة سياحية رائعة توفر إطلالة بانورامية خلابة على مدينة الرياض من أعلى برج المملكة



محطة بنك البلاد

## سنتريا مول

تعد واحدة من الوجهات التجارية الراقية في الرياض، حيث تقدم لك تجربة التسوق الفاخرة.



محطة حي الملك فهد

## استديو مو فن

ساحة إبداعية تجمع بين الرسم، الأشغال اليدوية، والتعبير الفني بحرية! سواء كنت محترفاً أو مبتدئاً.



محطة حي الملك فهد 2

## أسواق العويس

سوق شعبي مميز يجمع بين العطور الشرقية، الأقمشة الفاخرة، والمصنوعات اليدوية.



محطة مكتبة الملك فهد

## مكتبة الملك فهد الوطنية

مركز ثقافي هام في الرياض، يضم مجموعة واسعة من الكتب والمراجع العلمية في مختلف المجالات.



# المسار الأخضر

## اكتشف سحر الرياض بين التاريخ والمذاقات الفريدة

فندق راديسون بلو قرب محطة وزارة الدفاع، هو البداية المثالية لرحلة غنية بالتجارب الفريدة في مدينة الرياض. استمتع بإقامة تجمع بين الراحة والفخامة قبل انطلاقك في مغامرة عبر المسار الأخضر.

ابدأ من محطة المتحف الوطني لاستكشاف مركز الملك عبد العزيز التاريخي، ولا تفوت زيارة قصر المربع التاريخي الذي يروي قصولاً من حياة الملك عبد العزيز ورؤيته للمملكة. وللحظات من الاسترخاء برفقة كوب قهوة فاخر، توجه إلى محطة التأمينات الاجتماعية، حيث ينتظرك لا فيراندا كافيه بأجوائه الأنيقة وهدوئه المميز.

وفي نهاية يومك، استعد لتجربة عشاء لا تُنسى من محطة الضباب. اختر وجهتك في مجمع ميد تاون بين النكهات العالمية في لوس بانديدوس، أو الأطباق اللبنانية الأصيلة في شبابيك، أو المأكولات الإيطالية في أولو. كل مطعم يقدم لك تجربة شهية وفريدة تغمر حواسك وتثري رحلتك.

## فنادق



محطة التأمينات الاجتماعية

### فندق قراند بلازا

فندق فاخر يجمع بين الراحة والأناقة، ويتميز بموقعه القريب من محطة التأمينات الاجتماعية.



محطة وزارة الدفاع

### فندق راديسون بلو

استمتع بأقامة فاخرة تمزج بين الأنافة والراحة في موقع استراتيجي قرب محطة وزارة الدفاع.



محطة الضباب

### حياة بلايس

استمتع بإقامة فاخرة تجمع بين الأنافة والراحة، مع موقع استراتيجي على بعد خطوات من محطة الضباب.

## مطاعم و مقاهي



محطة الضباب

### كريزي بيتزا

يتميز بتقديم مجموعة شهية من المأكولات الإيطالية الفريدة.



محطة الضباب

### هل الكيف

حيث تبدأ القهوة برحلة من الإثقال، هل الكيف يوفر لك نكهة استثنائية في اجواء هادئة.



محطة المتحف الوطني

### ديور كافيه

تجربة فاخرة تتميز بتقديم أنواع مختلفة من القهوة والمخبوزات.



محطة التأمينات الاجتماعية

### لا فيراندا

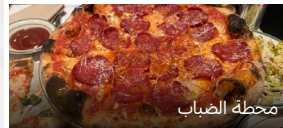
قهوة تتميز بتقديمها أطباق للفطور المتنوعة والقهوة الفريدة، وأيضا مكان مثالي للعائلات.



محطة التأمينات الاجتماعية

### ذا بريك

يتميز بتقديم العديد من الخيارات المتنوعة والمميزة.



محطة الضباب

### جون وفينيز

مطعم قادم من لوس أنجلوس ويقدم أكالات إيطالية بطريقة أمريكية ويتمتع المكان بأجواء حيوية.



محطة الضباب

### حطبجي

يقدم تجربة شاورما مختلفة بنكهة الحطب المميزة.



محطة الضباب

### أولو

يقدم أطباق إيطالية متميزة وراقية.



محطة الضباب

### الكمي

يتميز بتقديم أجود المحاصيل والخيارات المتنوعة للقهوة، وتشكيلة واسعة من أنواع الحلويات.





# مواقع مميزة



محطة المتحف الوطني

## متحف داره الملك عبدالعزيز

يتميز المتحف بوجود بعض مقتنيات الملك عبد العزيز رحمه الله.



محطة المتحف الوطني

## حديقة المركز التاريخي

تتميز بتصميم معماري فريد ونادر و يستقطب الكثير من الزوار.



محطة المتحف الوطني

## منتزه الملك عبدالعزيز

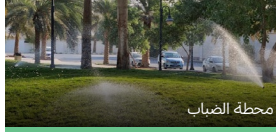
نافذة على ماضي الرياض، ومشهد من ذاكرتها العريقة، يتميز بتصميم معماري تاريخي.



محطة الضباب

## ميدتاون

مجمع يجمع خيارات متنوعة من المطاعم والمقاهي في أجواء راقية وعصرية.



محطة الضباب

## حديقة السليمانية

وجهة مثالية للاسترخاء والتمتع بالطبيعة، وتتميز بالمساحات الخضراء.



محطة المتحف الوطني

## قصر المربع

يُعد أحد أبرز المعالم التاريخية، حيث كان مقراً لإقامة الملك عبد العزيز، ويتميز القصر بتصميمه النحدي الأصيل.



# المسار البرتقالي

## اكتشف عمق التاريخ وجمال الطبيعة

ابدأ مغامرتك من **محطة قصر الحكم**، حيث تأخذك الخطوات إلى **سوق الزل** الشهير، موطن الحرف اليدوية والسجاد التراثي الذي ينبض برائحة الماضي الأصيل.

واصل رحلتك إلى **محطة مجمع المحاكم**، حيث تنتظر تجربة تسوق ممتعة تجد فيها كل ما تبحث عنه من السلع المتنوعة بأسعار تنافسية وأجواء شعبية مميزة في **المعيقية و أسواق التعمير**، ولا تفوت زيارة أحد أبرز معالم الرياض التاريخية **قصر المصمك**، ذلك الحصن الذي يحمل بين جدرانه قصص توحيد المملكة.

بعدها، تذوق كوب من القهوة الفاخرة في مقهى **إكسبر البن**، ومن **محطة الدوح**، تمتع بجمال الطبيعة في **متنزه الدوح**، ولا تنس زيارة **سوق البديعة**، والذي يبعد خطوات من محطة **ظهرة البديعة**، وأيضاً يمكن لك قضاء وقتاً ممتعاً مع العائلة في **حديقة حي السلام** بالقرب من **محطة النسيم**.



اضغط على الوجهة المناسبة

## مطاعم ومقاهي ٢٢



محطة شارع عائشة بنت أبي بكر

### قهوة ميراي

عالم القهوة المختصة، حيث المذاق الغني والدفء في كل رشفة.



محطة شارع عائشة بنت أبي بكر

### مطعم فيريسكا

مطعم إيطالي فاخر بأخذك في رحلة إلى قلب إيطاليا بنكهات أصيلة وأجواء راقية.



محطة شارع عائشة بنت أبي بكر

### مجاز

لحظات مميزة بكوب قهوة استثنائي في مجاز، تمنحك تجربة فريدة بأعلى معايير الجودة.



محطة قصر الحكم

### إكسبير البن

استمتع بأنصاف قهوة مختارة بعناية، ومحمصة بإتقان، لتجربة مذاق لا منيل له.



محطة قصر الحكم

### مود سوق الزل

مقهى و محمصة يوفر لك تجربة مختلفة، مع تشكيلة واسعة من النكهات الغنية.



محطة طهرة البديعة

### كفي مشين

فن القهوة إلى مستوى جديد، حيث الجودة العالية والاهتمام بأدق التفاصيل.



محطة طريق هارون الرشيد

### هاف مليون

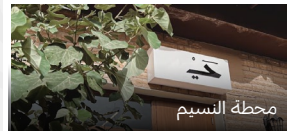
مقهى يوفر تجربة قهوة متكاملة تجمع بين القهوة المختصة، المخبوزات الطازجة والحلويات.



محطة طريق هارون الرشيد

### لوكا كافيه

مقهى ومحمصة متخصصة في تقديم أجود أنواع القهوة، بأجواء مريحة واستثنائية.



محطة النسيم

### حي كافيه

استمتع بقهوة ومخبوزات مميزة بأجواء دافئة وهادئة.



محطة طريق هارون الرشيد

### برجر ريشن

وجهة مميزة لعشاق البرجر، الخيار الأمثل لمن يبحث عن نكهات غنية وسط أجواء عصرية.



محطة طريق هارون الرشيد

### تشك-ن-بن

يقدم تجربة الدجاج المقلي بمستوى جديد من النكهة والجودة.



محطة طريق هارون الرشيد

### سلطان ديلايت برجر

مطعم متخصص في تقديم البرجر المشوي والوجبات السريعة بجودة عالية.





# المسار البنفسجي

مزيج من القهوة، التسوق، والمذاقات الفاخرة

ابدأ رحلتك بإقامة فاخرة في **فندق أبراج الهيلتون** بالقرب من **محطة غرناطية**، حيث الرفاهية والراحة تنتظرك. وبعد الاسترخاء، انطلق لاكتشاف روائع المسار البنفسجي.

استمتع بمذاق القهوة الفريد في **محمصة جدّة** عند **محطة السلام**، أو جرب أجواء هادئة مع قهوة أصيلة في **مقهى ومحمصّة حي قرب محطة النسيم**. وإذا كنت من عشاق التسوق، توقف عند **محطة الحمراء** لجولة ممتعة في **الحمراء مول**.

ولعشاء لا يُنسى، توجّه إلى **مجمع سدرّة** بجوار **محطة غرناطية**، حيث تنتظرك مجموعة من المطاعم العالمية التي تقدم تجربة طهي استثنائية تناسب كل الأذواق.



## فنادق



محطة غرناطية

### فندق هيلتون

يتميز بموقعه القريب من المعالم الحيوية، ويضم مسبحاً ونادياً رياضياً، ومطاعم راقية وخدمة مميزة.



محطة الربيع

### فندق ارفاد

يقع الفندق على بعد خطوات من محطة الربيع، ويضم تراس ومسبح ومقهى.



محطة الربيع

### فندق موتيارا

يتمتع بموقع استراتيجي يضم استكشاف المدينة بأكملها بسهولة.

## مطاعم و مقاهي



محطة السلام

### إم دي

على بعد خطوات من المحطة، تمتع بكوب قهوة مختصة مع الحلويات اللذيذة.



محطة السلام

### محمصة جدة

استمتع بأرقى أنواع القهوة في محمصة حدة، التي تجمع بين الجودة والأجواء المريحة.



محطة الربيع

### أشجار كافيه

يقدم تجربة قهوة مبتكرة ومتنوعة في مجال القهوة المختصة.



محطة غرناطية

### مطعم ذا دور

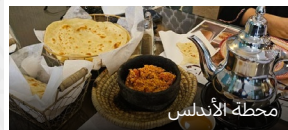
استمتع بتجربة طعام استثنائية، حيث تلتقي الأجواء الهادئة بالمذاقات العالمية الفريدة.



محطة غرناطية

### اندريا

يقدم لك تجربة فريدة من أندر أنواع القهوة، حيث تلتقي الجودة بالأجواء المريحة.



محطة الأندلس

### ريوق و كرك

الوجهة المثالية لعشاق الكرك والمخبوزات.





محطة الأندلس

### شاي النب

استمتع بأصناف الشاي المختارة بعناية، مع مزيج من الأجواء المريحة و المذاق الفاخر.



محطة الحمراء

### قهوة رملان

استمتع بتجربة قهوة فريدة تجمع بين النكهات المحلية والعالمية.



محطة الربيع

### خطوة جمل

يقدم لك مشروبات متنوعة فاخرة بجانب مجموعة متنوعة وشهية من الحلويات.



محطة المركز المالي

### مطعم مونوبولي

متخصص في تقديم الأطباق الإيطالية الأصيلة، حيث يقدم الوصفات العريقة ليمنح زواره تجربة فريدة.



محطة المركز المالي

### سوشي سامبا

يقدم لك تجربة طعام آسيوية مختلفة وشهية، حيث يلتقي الذوق الرفيع بالفخامة.



محطة المركز المالي

### ال كامينو

رحلة من النكهات المختلفة والأجواء المكسيكية، لتجربة فريدة وممتعة.

## مواقع مميزة



محطة الحمراء

### الحمراء مول

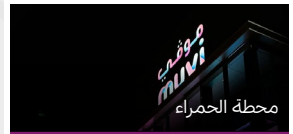
وجهة تضم متاجر متنوعة ومطاعم عائلية، إلى جانب خيارات ترفيهية تناسب جميع الأعمار.



محطة غرناطة

### غرناطة مول

مجموعة متنوعة من العلامات التجارية العالمية والمطاعم الراقية.



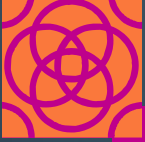
محطة الحمراء

### موفي سينما

تجربة سينمائية حديثة تقدم أحدث الأفلام العالمية بأجواء فاخرة وتقنيات عرض متطورة.







## ابدأ الآن وكن جزءاً من الإصدارات القادمة للدليل السياحي لقطار الرياض

انضم إلى دليل مترو الرياض وكن  
جزءاً من شبكة المواقع المميزة  
المتواجدة بالقرب من محطات  
مترو الرياض!

إذا كان لديك نشاط تجاري (فندق،  
مطعم، مقهى، مركز ترفيهي) قائم  
على مدار السنة وعلى بعد خطوات  
من محطات قطار الرياض، يمكنك  
الآن تسجيل بياناتك بسهولة وسيتم  
مراجعتها من قبل فريق الهيئة  
السعودية للسياحة.





روح  
السعودية

Visitsaudi.com